

Схема границ, прилегающих к МДОУ детский сад «Росинка» территорий,
на которых не допускается розничная продажа алкогольной продукции

Адрес объекта: Ярославская область, г.Мышкин, ул.Газовиков, д.25

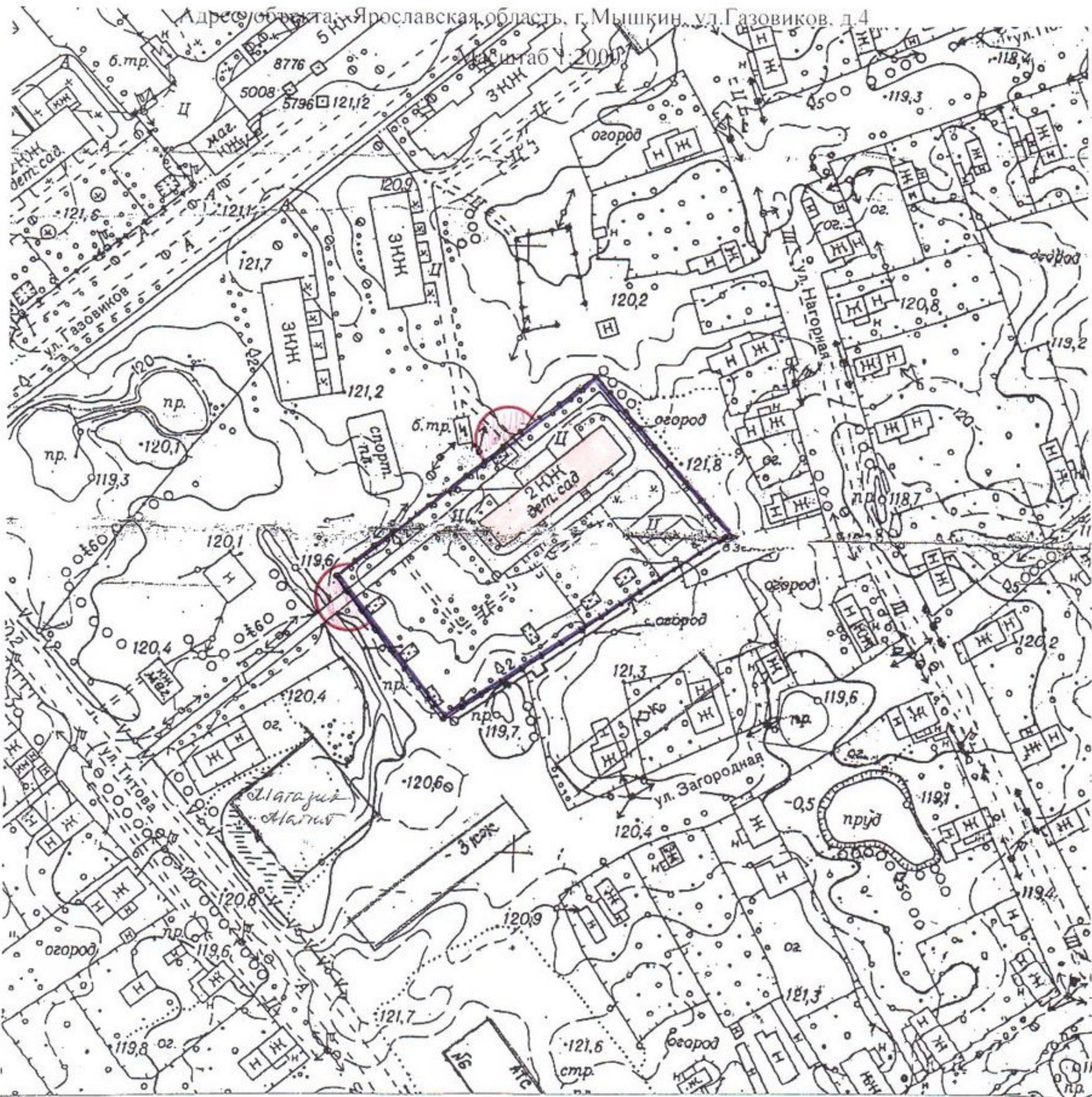
Масштаб 1:2000



— граница объекта

— граница территорий, прилегающих к объекту, на которых не допускается розничная продажа алкогольной продукции

Схема границ, прилегающих к МДОУ детский сад «Петушок» территорий,
на которых не допускается розничная продажа алкогольной продукции



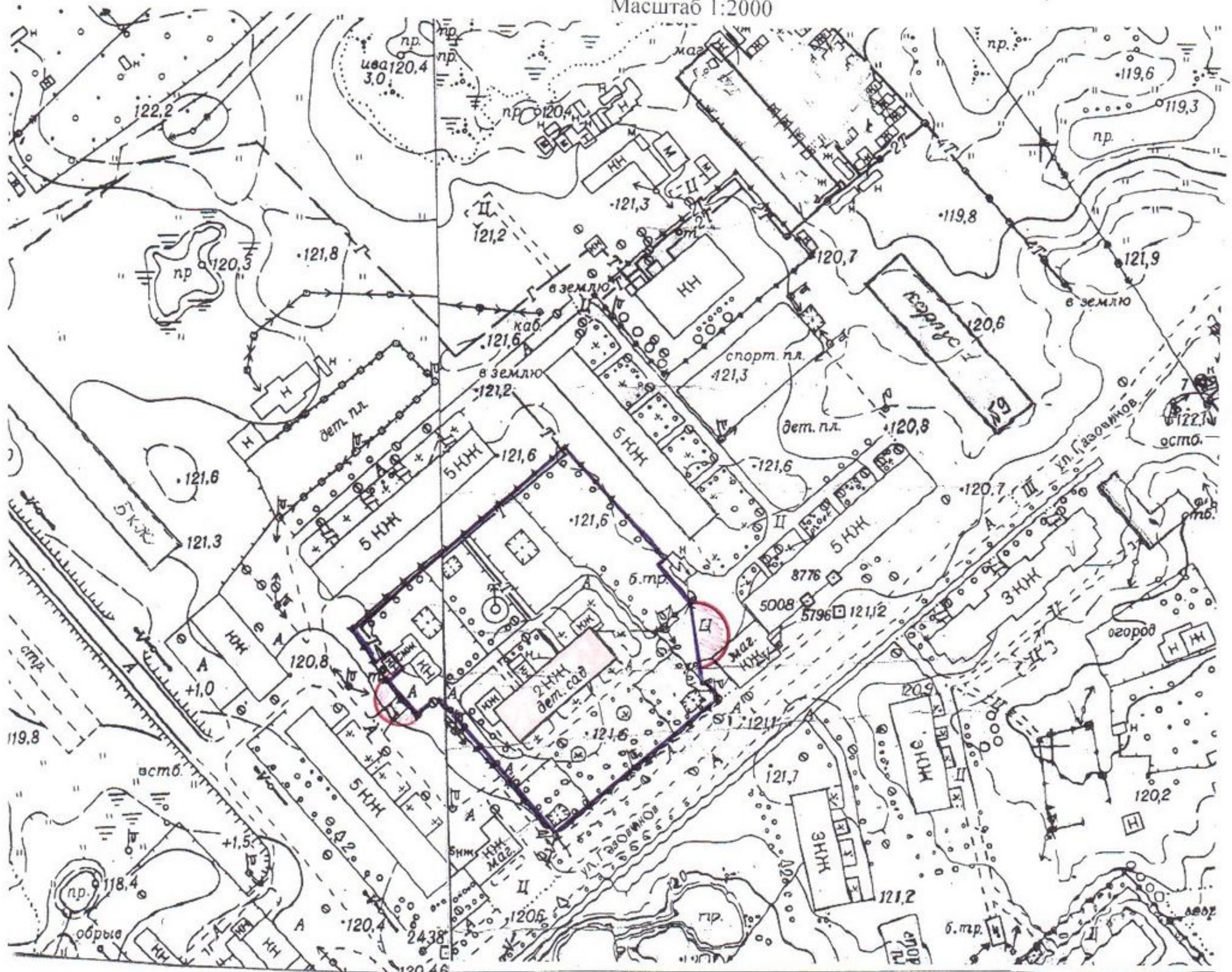
— граница объекта

- - - граница территорий, прилегающих к объекту, на которых не допускается розничная продажа алкогольной продукции

Схема границ, прилегающих к МДОУ детский сад «Тополек» территорий,
на которых не допускается розничная продажа алкогольной продукции

Адрес объекта: Ярославская область, г.Мышкин, ул.Газовиков, д.2

Масштаб 1:2000



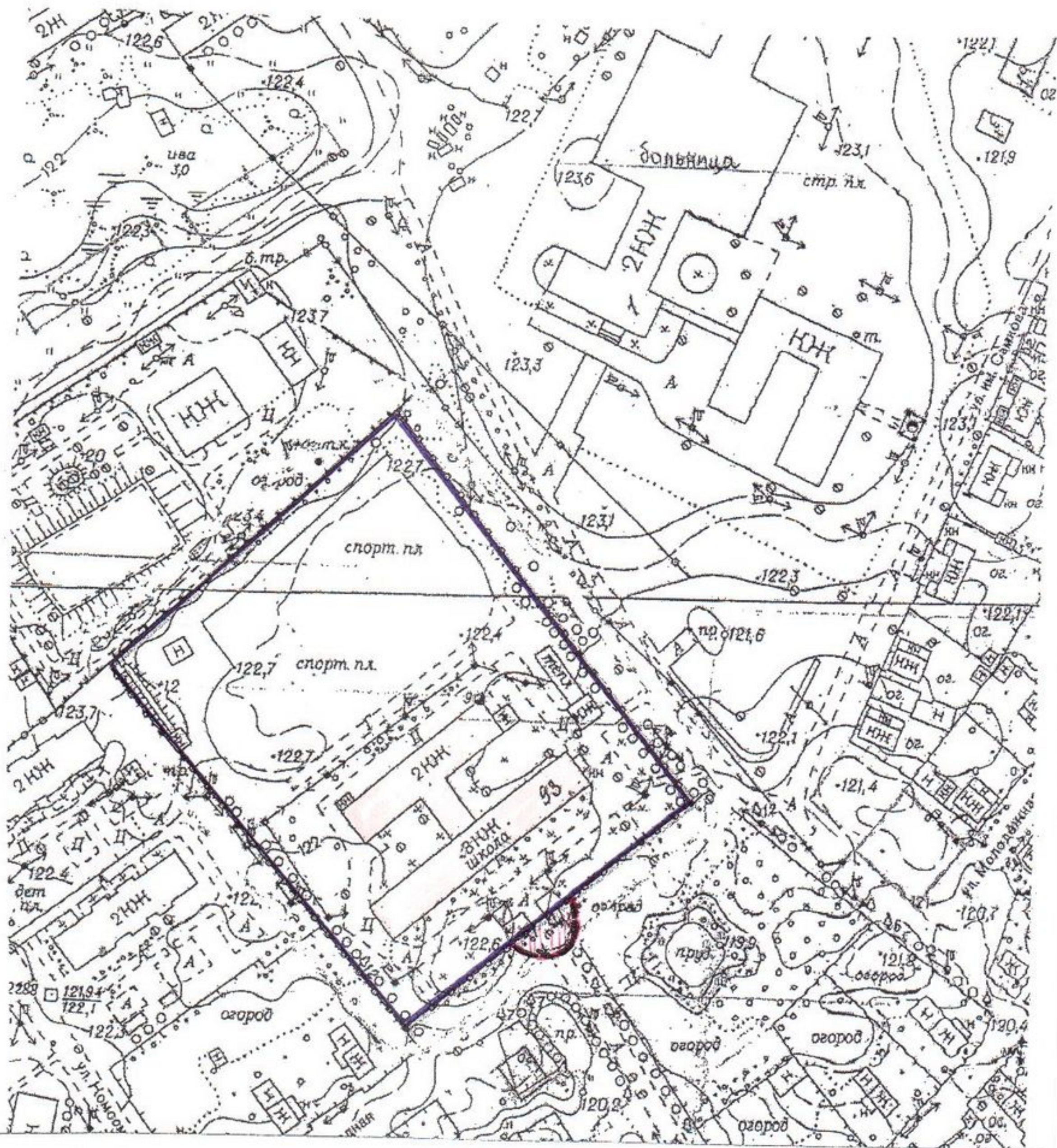
— граница объекта

— граница территорий, прилегающих к объекту, на которых не допускается розничная продажа алкогольной продукции

Схема границ, прилегающих к МОУ Мышкинская средняя общеобразовательная школа территорий,
на которых не допускается розничная продажа алкогольной продукции

Адрес объекта: Ярославская область, г.Мышкин, ул.Загородная, д.93

Масштаб 1:2000



- граница объекта
- - - граница территорий, прилегающих к объекту, на которых не допускается розничная продажа алкогольной продукции

Схема границ, прилегающих к МОУ дополнительного образования детей детская музыкальная школа территорий, на которых не допускается розничная продажа алкогольной продукции

Адрес объекта: Ярославская область, г.Мышкин, ул.Никольская, д.20



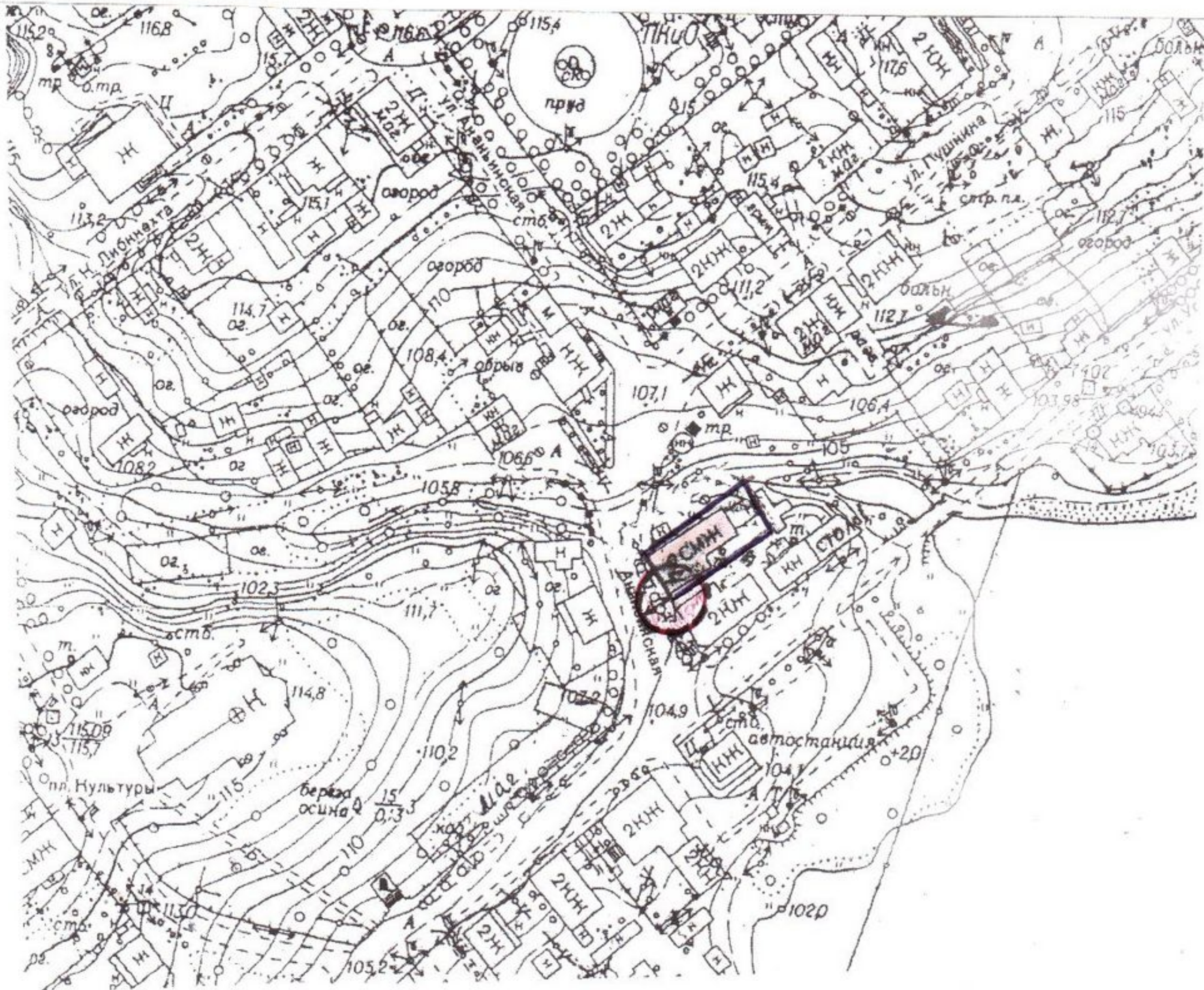
— граница объекта

— граница территорий, прилегающих к объекту, на которых не допускается розничная продажа алкогольной продукции

Схема границ, прилегающих к МОУ дополнительного образования детей Дом детского творчества
территорий, на которых не допускается розничная продажа алкогольной продукции

Адрес объекта: Ярославская область, г.Мышкин, ул. Ананьинская, д.4

Масштаб 1:2000



— граница объекта

— граница территорий, прилегающих к объекту, на которых не допускается розничная продажа алкогольной продукции

Схема границ, прилегающих к ГУЗ ЯО «Центральная районная больница им. Д.Л. Соколова»

территорий, на которых не допускается розничная продажа алкогольной продукции

Адрес объекта: Ярославская область, г.Мышкин, ул.Самкова, д.1

Масштаб 1:2000



— граница объекта


 граница территорий, прилегающих к объекту, на которых не допускается розничная продажа алкогольной продукции

Схема границ, прилегающих к Физкультурно-оздоровительному комплексу, территорий,
на которых не допускается розничная продажа алкогольной продукции



- граница объекта
- граница территорий, прилегающих к объекту, на которых не допускается розничная продажа алкогольной продукции

Схема границ, прилегающих к межпоселенческому стадиону им. братьев Бутусовых территорий,
на которых не допускается розничная продажа алкогольной продукции

Адрес объекта: Ярославская область, г.Мышкин, ул. Карла Либкнехта, д.78а

Масштаб 1:2000



— граница объекта

— граница территорий, прилегающих к объекту, на которых не допускается розничная продажа алкогольной продукции

Схема границ, прилегающих к стоматологическому кабинету ООО «Тарс» территорий,
на которых не допускается розничная продажа алкогольной продукции
Адрес объекта: Ярославская область, г.Мышкин, ул. Ананьинская, д.8а

Масштаб 1:2000



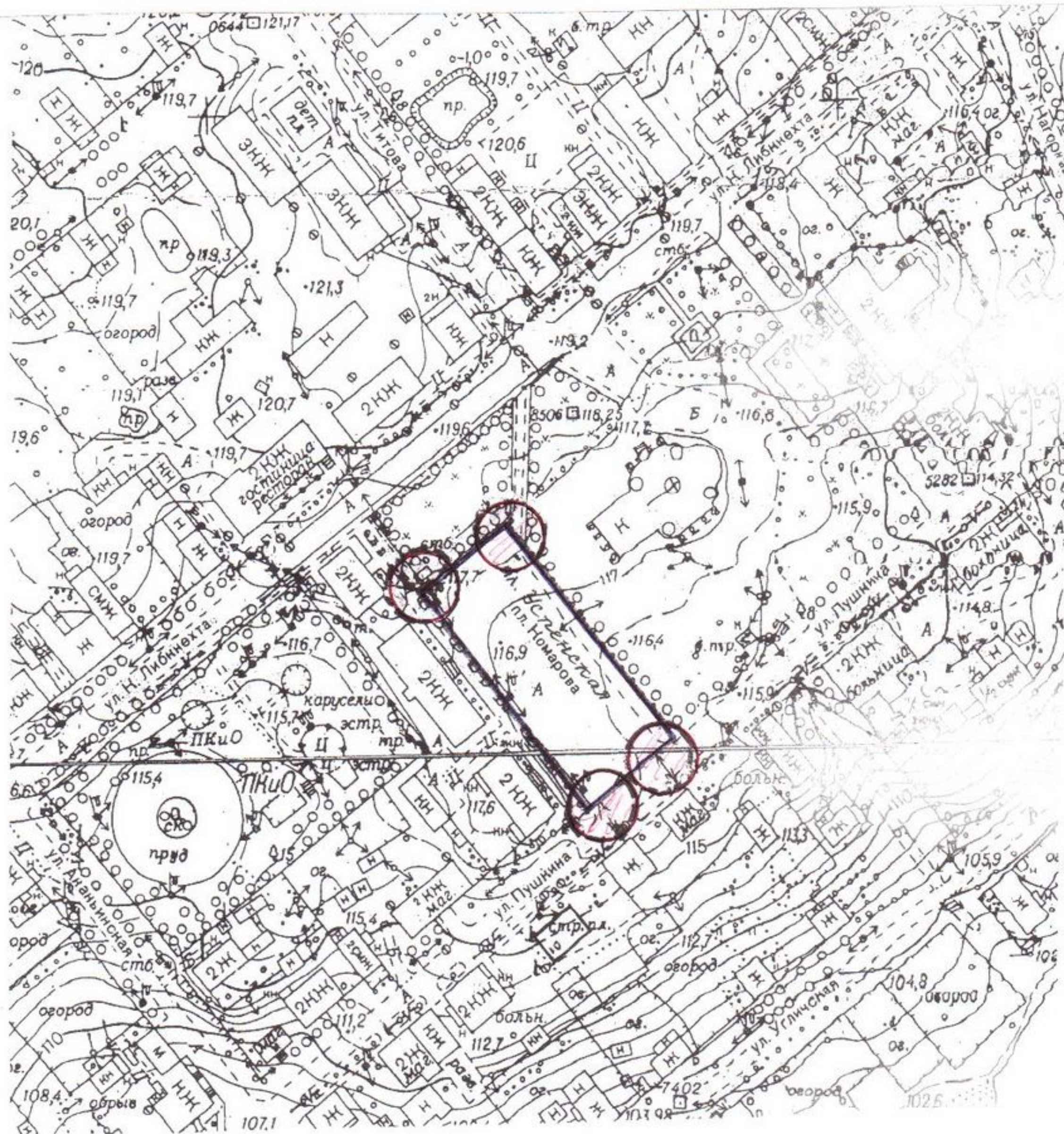
— граница объекта

— граница территорий, прилегающих к объекту, на которых не допускается розничная продажа алкогольной продукции

Схема границ, прилегающих к площади Успенская территорий,
на которых не допускается розничная продажа алкогольной продукции

Адрес объекта: Ярославская область, г.Мышкин, пл.Успенская

Масштаб 1:2000



— граница объекта

— граница территорий, прилегающих к объекту, на которых не допускается розничная продажа алкогольной продукции